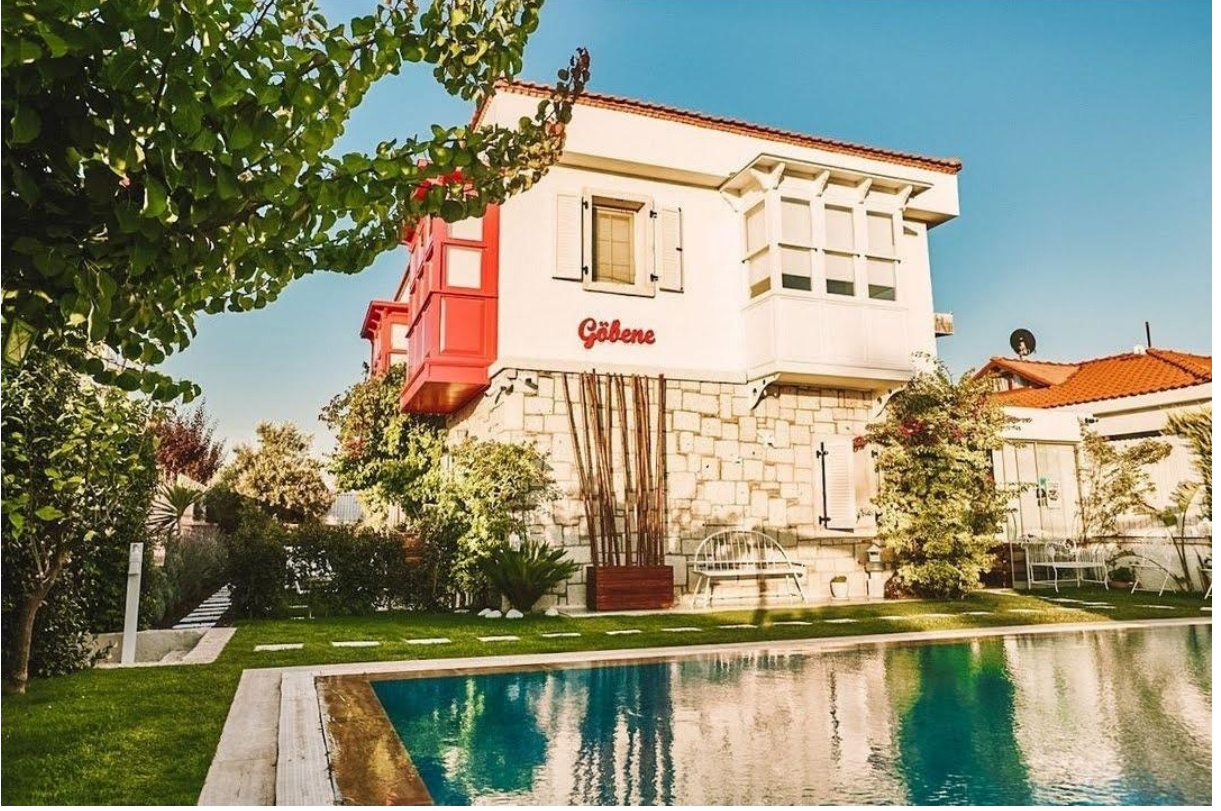


Göbene
Otel Alacağı

ARALIK 2023



2023 yılı itibariyle sürdürülebilirlik çalışmalarımıza başladık. Bu doğrultuda gerçekleştirdiğimiz gelişmeyi; yönetimimiz, çalışanlarımız, konuklarımız, tedarikçilerimiz ve diğer tüm partnerlerimiz ile paylaşmayı ve böylece bu noktada yaratacağımız farkındalığı artırarak, ortak hedef ve başarılarla dönüştürebilmeyi amaçlamaktayız.

Bu hazırlanan sürdürülebilirlik raporu bir yıl aralığındaki verileri içermektedir.

Göbene Otel Alaçatı 2016 yılında hizmete açılmış 9 odalı bir oteldir. Açık yüzme havuzu, kış aylarında kapalı alan haline gelen kahvaltı ve yemek alanı yaz aylarında hizmet veren havuz başı barı ile 12 ay hizmet vermekteyiz.

Vizyonumuz

**Sürekli geliştirme ve iyileştirme politikaları uygulayarak,
turizm sektöründe öncü, uluslararası bir marka olmak;
konuksever, profesyonel ve güler yüzlü hizmetimizi 24
saat 365 gün yaşatabilmek...**

Misyonumuz

**Güler yüzlü, mutlu, çalışkan, profesyonel ve konuksever
çalışanlarımız ile misafirlerimizin isteklerini,
gereksinimlerini karşılamak ve beklentilerin üzerinde bir
tatil sunmak...**

Rapor Hakkında;

Göbene otel Alaçatı olarak, faaliyetlerimizin tamamını, yasal olarak uymakla yükümlü olduğumuz tüm kanun,

mevzuat ve yönetmeliklere uyumlu şekilde sürdürüyoruz.

**Otelimizin çevresel, sosyal ve ekonomik performans değerlendirmesini,*

**Bu performansı artırmak adına belirlenen hedefleri,*

**Bu hedeflere ulaşmak için izlenecek strateji ve süreci,*

**Karşılaşılabilecek olası riskleri ve çözüm önerilerini,*

**Ekolojik dengeye katkıda bulunabilmeyi,*

**Çevreye etki edecek olumsuzlukları ve tehlikeleri minimize etmeyi ve gereken önlemleri almayı,*

**Performans sonuçlarını en üst düzeyde tutma çalışmalarını içermektedir*

Sürdürülebilirlik Politikamız

Göbene Otel Alaçatı olarak, çevresel, sosyal ve ekonomik sorumluluklarımızın bilincindeyiz. Sürdürülebilirlik, işletmemizin temel prensiplerinden biridir ve bu doğrultuda hareket etmeyi taahhüt ediyoruz.

Çevresel Sürdürülebilirlik:

- 1. Enerji Verimliliği: Otelimizde enerji verimliliğini artırmak için sürekli olarak teknolojik iyileştirmeler ve eğitim programları uygulayarak enerji tüketimini minimize ediyoruz.*
- 2. Atık Yönetimi: Atıklarımızın doğaya zarar vermemesi için geri dönüşüm ve geri kazanım süreçlerine odaklanıyoruz. Atık miktarını azaltmak için misafirlerimizi bilinçlendirme çalışmaları yapıyoruz.*
- 3. Doğa Dostu Malzemeler: Otelimizde kullanılan malzemeleri seçerken çevre dostu ve sürdürülebilir olanları tercih ediyoruz. Bu, hem doğal kaynakları koruma amacına hizmet eder hem de misafirlerimize sağlıklı bir konaklama deneyimi sunar.*

Sosyal Sürdürülebilirlik:

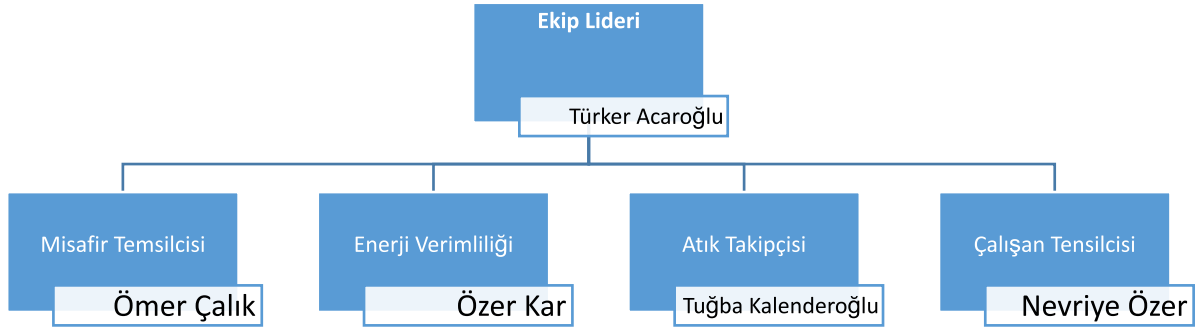
- 1. Toplumsal Katkı: Otelimiz, yerel topluluğa destek sağlayarak sosyal sorumluluğumuzu yerine getirir. Yerel esnafı desteklemek ve kültürel etkinliklere katkıda bulunmak amacıyla projelere katılıyoruz.*
- 2. Çalışan Hakları ve Gelişim: Çalışanlarımızın haklarına saygı gösteriyor, adil çalışma koşulları sağlıyor ve sürekli eğitim imkanları sunarak kişisel ve mesleki gelişimlerine destek oluyoruz.*

Ekonomik Sürdürülebilirlik:

- 1. Yerel Ekonomiye Destek: Otelimizde kullanılan ürün ve hizmetlerde mümkünse yerel tedarikçilere öncelik veriyor, böylece yerel ekonomiyi güçlendiriyoruz.*
- 2. Adil Fiyat Politikası: Misafirlerimize adil ve şeffaf fiyatlar sunarak uzun vadeli müşteri ilişkileri kurmayı amaçlıyoruz.*

Bu politika, Göbene Otel Alaçatı'nın sürdürülebilirlik çabalarını yansıtmakta olup, sürekli olarak gözden geçirilip güncellenmektedir. Misafirlerimiz, çalışanlarımız ve yerel topluluk ile birlikte sürdürülebilir bir geleceğe katkıda bulunmayı hedefliyoruz.

Sürdürülebilirlik Ekibimiz



Neler mi yapıyoruz

- Göbene Otel Alaçatı plastik, kağıt, metal ve cam atıkları ayrıştırmakta, ayrı yerlerde muhafaza etmekte ve ilgili geri dönüşüm yerlerine ulaştırmaktadır. 2023 yılı içerisinde 18kg plastik, 22kg metal 75kg cam ve 20kg kağıt atık ilgili yerlere teslim edilmiştir.
- Atık bitkisel yağlar biriktirilip ilgili firmaya teslim edilmektedir. 56 litre kullanılmış atık bitkisel yağ ilgili firmaya teslim edilmiştir.
- Enerji verimliliğini sağlamak için tesis bünyesinde bulunan tüm aydınlatma elemanları enerji tasarruflu led aydınlatmalar olacak şekilde yenilenmektedir. Gece aydınlatmaları için zaman ayarlı sigortalar kullanılmaktadır. 2023 yılı ortalama misafir başı elektrik tüketimi 44,22Kwh olarak gerçekleşmiştir.
- Yüksek su riski bölgesinde yer alan otelimizde su sarfiyatını önlemek amaçlı olarak otel genelinde su tasarrufu sağlayan bataryalar kullanılmakta, buharlaşma riskini önlemek için gece saatlerinde ve damlama su ile bitki ve çimler sulanmakta, tuvaletlerde 3- 6lt Rezervuar kullanılmaktadır. 2023 yılı misafir başı ortalama su tüketimi 0,74m3 olarak gerçekleşmiştir.

İnsan Değerlerimiz

Göbene Otel Alaçatı olarak, insan kaynakları süreçlerinin temelinde "önce insan" diyerek, uluslararası kabul görmüş tüm insan haklarına saygı göstermeyi, bu kapsamdaki tüm yasal prosedürlere ve sözleşmelere uyum sağlamayı taahhüt ediyoruz

Çalışma Hayatımız

- Çalışanlarımıza fırsat eşitliği sunularak din, dil, ırk, cinsiyet, renk, yaş, aile kökeni, soysal ve medeni durumu, fiziksel ve zihinsel engel ayrımı yapmaksızın eşit olarak görmekteyiz. İşe alımlarımızı bu ilke üzerinden devam ettirmekteyiz.*
- Çalışma arkadaşlarımız için adil, şeffaf, saygın ve güvene dayalı ilişkiler kurulmasını sağlayarak, uzun zaman birlikte çalışmayı hedeflemekteyiz.*
- Bilgi, görgü ve becerilerinin artırılması ile ilgili eğitim programları uygulamaktayız*
- Tesisimiz, yerel istihdama katkı sağlayabilmek ve bölgesel kalkınmayı artırabilmek adına personel işe alım sürecinde bölgede yaşayan insanlara öncelik sağlamaktayız.*
- Ayrıca bünyemizde kesinlikle çocuk işçi çalıştırmamaktayız. Paydaş firmalarımızdan da bu duruma hassasiyet göstermelerini beklemekteyiz. Paydaşlarımızda çocuk işçi tespit edilmesi üzerine iş birliğimizi sona erdirmekteyiz*
- Sektörel, mesleki, İş güvenliği ve sağlık alanında kurum içi ve dışarıdan personel eğitimleri yıl boyunca devam etmektedir.*

Göbene Otel Alaçatı 2023 yılı içerisinde tamamı yerel 4 erkek, 5 kadın çalışan ile hizmet vermiştir.